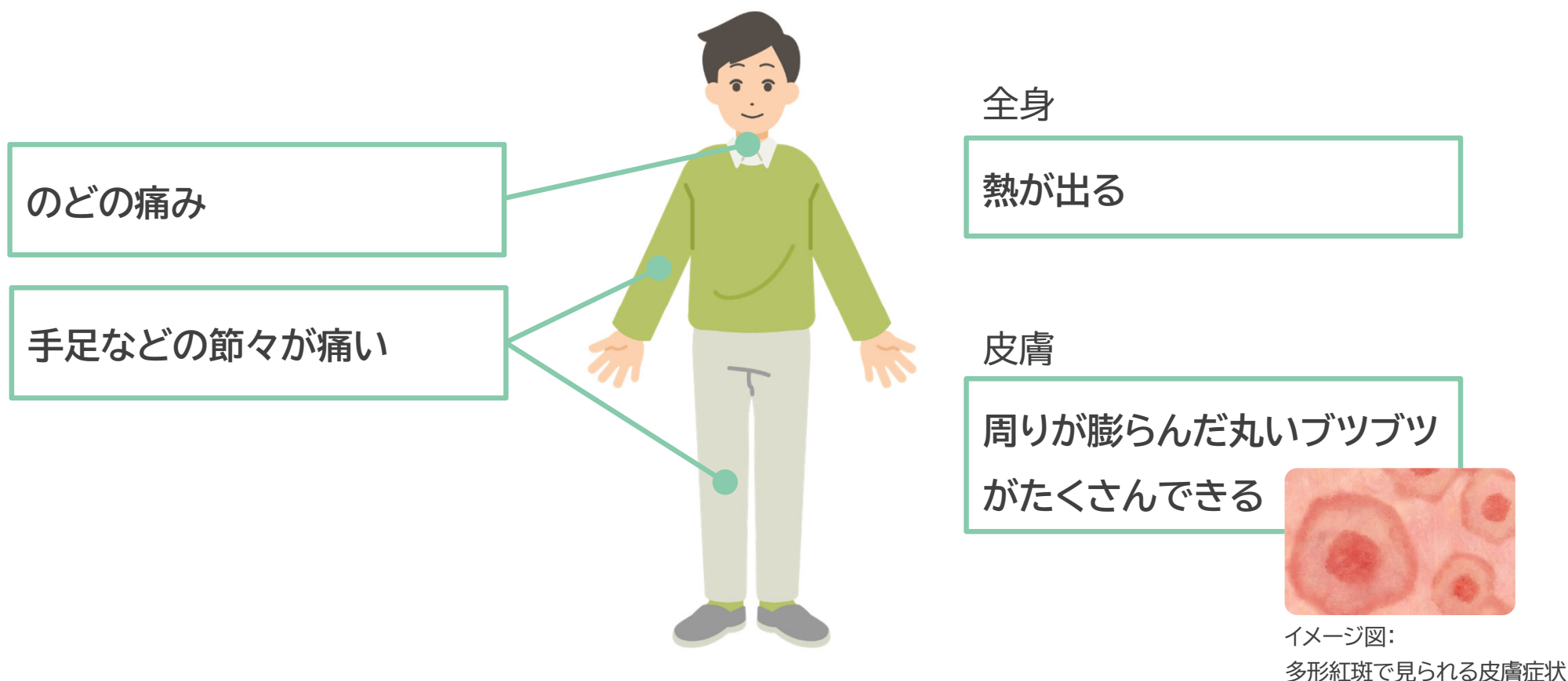


# アメナリーフ錠200mg 特に注意が必要な副作用

たけいこうはん  
特にご注意いただきたい副作用である **多形紅斑** の主な自覚症状を記載しました。  
副作用であれば、いくつかの症状が同じような時期にあらわれることが一般的です。  
このような場合には、ただちに医師または薬剤師に相談してください。



本情報は特にご注意いただきたい重大な副作用の早期発見に役立てていただくために、患者向け医薬品ガイドより作成しています。