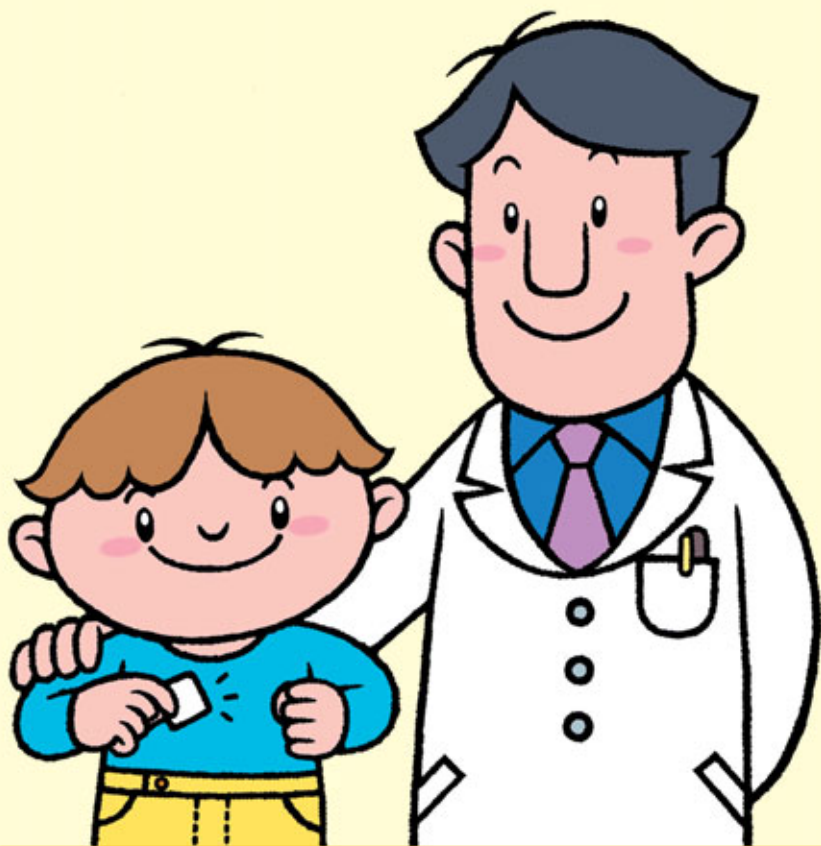


# 喘息治療用テープの正しい使い方

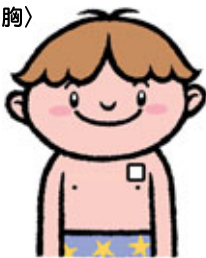


喘息は、気管支などの空気の通り道（気道）が炎症をおこし、狭くなる病気です。治療で大切なことは、先生の指示を守り、処方されたお薬を毎日正しく使うことです。喘息治療用テープを使用される際には、裏面の内容にもご注意下さい。

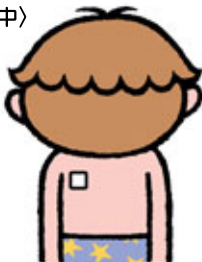
## 喘息治療用テープの貼り方

- テープは、胸、背中、上腕のいずれか1か所に貼ってください。

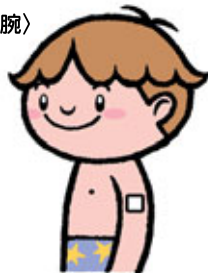
〈胸〉



〈背中〉



〈上腕〉



- テープをはがしてしまう可能性のあるお子様には、手の届かないところに貼ってください。
- 貼ったあと、手のひらでしっかりとまんべんなく押さえてください。
- テープは1日1回、必ず貼りかえてください。

## 貼る時の注意

- 貼る場所を乾いたタオルなどでよく拭いて、きれいにしてから貼ってください。
- 傷口や湿疹のあるところには貼らないでください。
- 汗をかきやすいところや、クリーム、軟膏などをぬったところには貼らないでください。
- テープが少しはがれた場合は、刺激の少ない絆創膏などで固定してください。
- 同じところに続けて貼ると、かゆくなったり、かぶれたりすることがありますので、新しいテープに貼りかえる時は、同じところを避けて貼ってください。

## 保管上の注意

- 使用するまでは、袋を開けず高温を避けて保管してください。
- お子様の手の届かないところに保管してください。

## 使用上の注意

- このテープは、今のお子様の症状に合わせて出されたお薬です。  
このテープを家族や他の人にあげてはいけません。
- テープを使って何か変だと感じるがあった時は、主治医又は、薬剤師に相談してください。

病・医院名